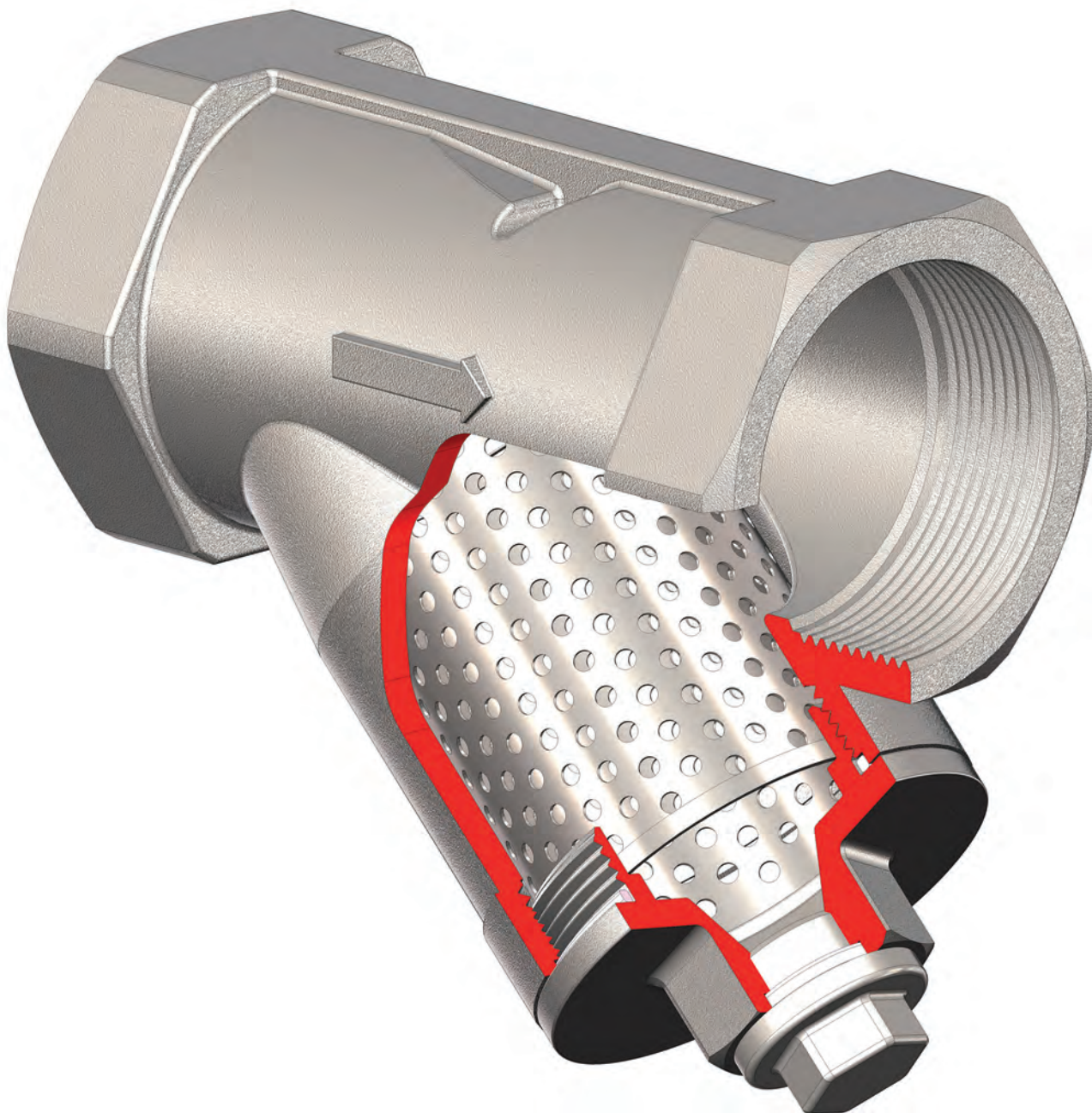


Серия 10.000

Резьбовой косой фильтр со сливом

Фильтрация



Область применения



Водоснабжение



Кондиционирование



Промышленность



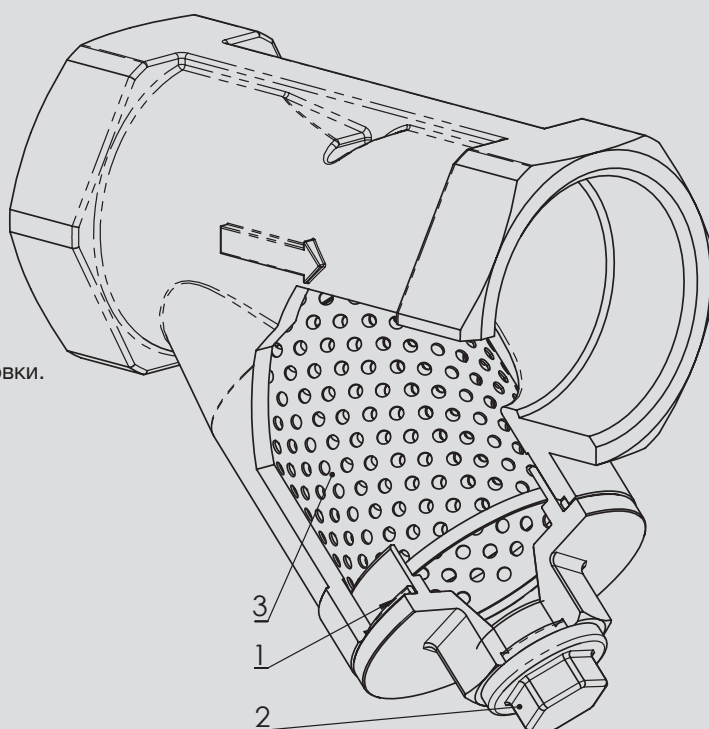
Отопление

Фильтры серии 10.000 являются резьбовыми косыми фильтрами с корпусом из нержавеющей стали CF8M, выполненными в соответствии с требованиями основных отраслевых стандартов. Они необходимы для защиты насосов, клапанов, разъединителей, редукторов давления от грязи, присутствующей в системах (ржавчина, остатки сварки, инородные частицы).

Подходят для химических, пищевых и общепромышленных систем, для отопления и кондиционирования (HVAC), обработки и распределения воды, приложений в сельском хозяйстве.

Подходят: для установки в горизонтальном или вертикальном положении.

1. Уплотнения из ПТФЭ.
2. Пробка для полного слива в любом положении установки.
3. Фильтр из нержавеющей стали, с отверстиями.



CE Отвечают требованиям Директивы
97/23/CE PED

Стандарты для производства и испытания (эквиваленты):

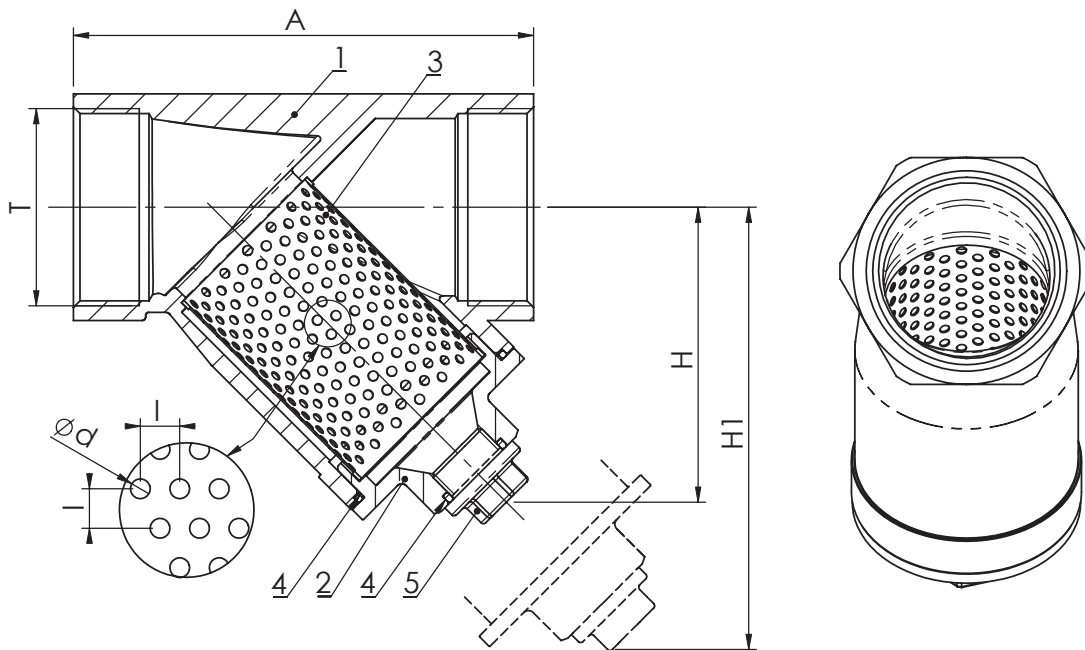
Резьба: ISO 228-1

Маркировка: EN19

Испытание: испытаны на 100% EN 12266

Резьбовой косой фильтр со сливом

Фильтрация



Материалы

	Компонент	Материал
1	Корпус	ASTM A351 CF8M
2	Крышка	ASTM A351 CF8M
3	Фильтр	AISI 316
4	Уплотнение	ПТФЭ
5	Пробка	AISI 316

Габариты (мм)

DN		7	10	15	20	25	32	40	50
T	ISO 228/1	1/4"	3/8"	1/2"	3/4"	1"	1" 1/4	1" 1/2	2"
A		65	65	65	80	90	105	120	140
H		35	35	35	45	57	58	66	78
H1		56	70	70	90	110	120	140	160
d		1	1	1	1	1	1	1	1
l		2	2	2	2	2	2	2	2

Вес (кг)

кг		0,25	0,21	0,22	0,36	0,69	0,76	1,22	1,79
----	--	------	------	------	------	------	------	------	------

Давление

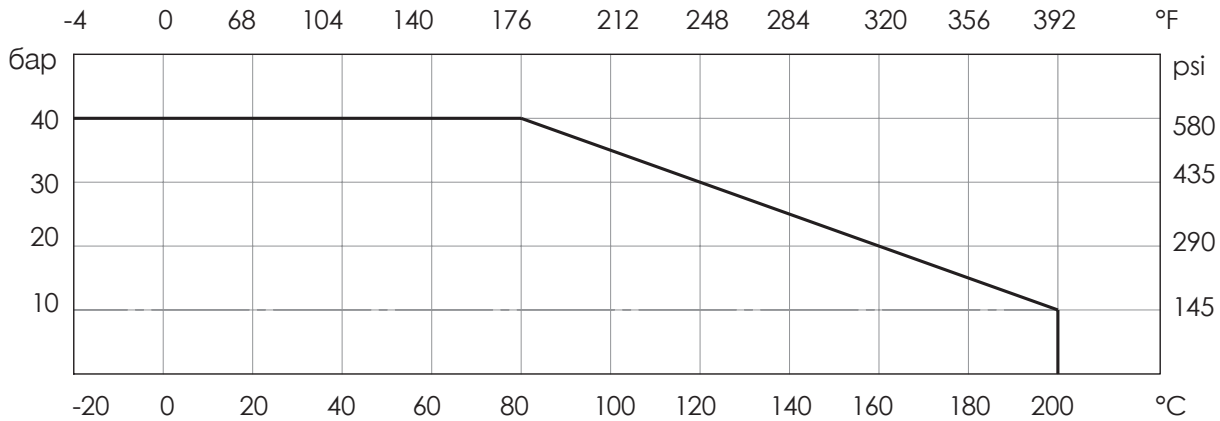
Максимальное давление 40 бар

Температура

Температура	мин. °C	макс. °C
	-20	200

Внимание: максимальное рабочее давление уменьшается вместе с температурой, смотри график "Давление/Температура"

График Давление/Температура



Потеря напора Жидкость: вода (1 м H₂O = 0,0986бар)

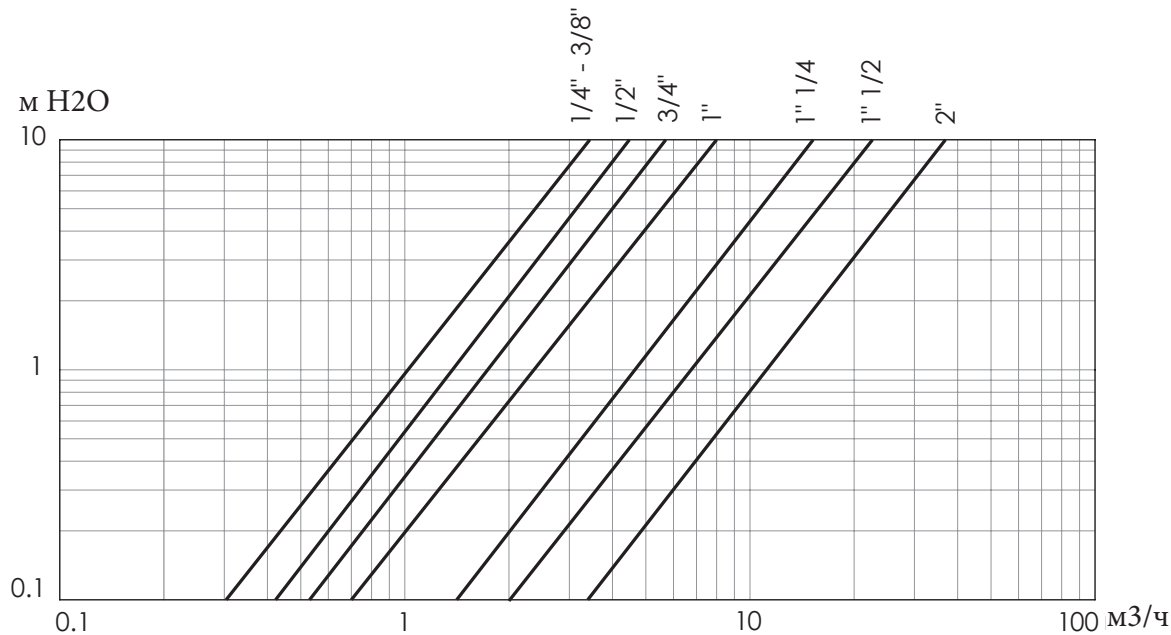


Таблица Kv - DN

DN	1/4"	3/8"	1/2"	3/4"	1"	1" 1/4"	1" 1/2"	2"
Kv	3,5	3,5	4,5	5,7	7,9	16	23	36

Варианты

Со сливом



10.000

Корпус: ASTM A351 CF8M
 Фильтр: AISI 316
 Темп.: от -20 до +200°C